

売地(建築条件無し)

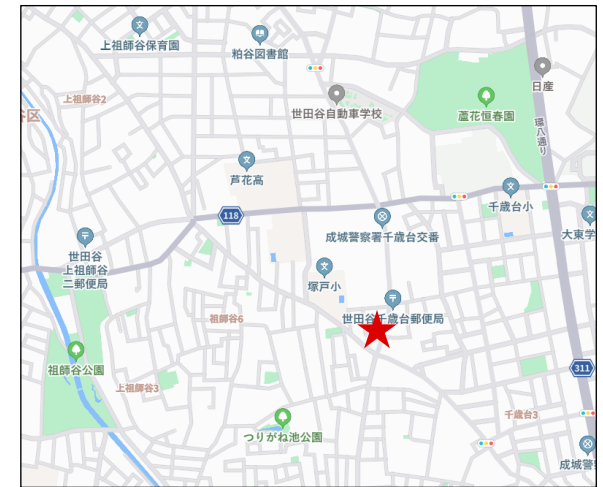
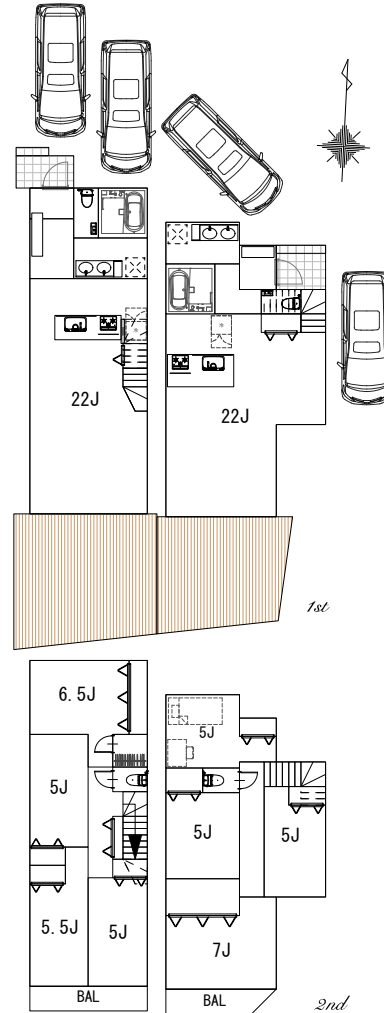
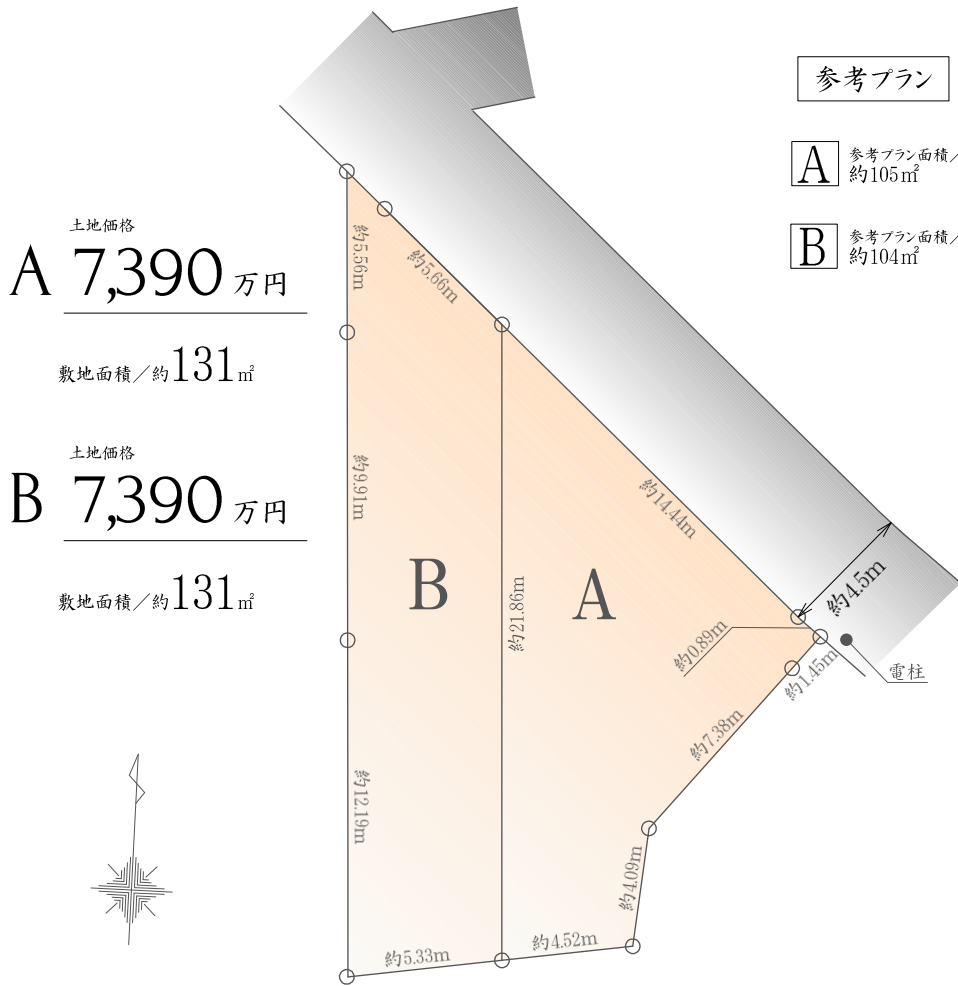
小田急小田原線

都営大江戸線

Luxsis 祖師ヶ谷大蔵 Vol.20

「祖師ヶ谷大蔵」駅 徒歩 **17**分

「千歳烏山」駅 徒歩 **22**分



～ 物件概要 ～

- 種別 売地(建築条件無し)
 - 所在地 東京都世田谷区祖師ヶ谷6丁目19番17号(旧住居表示)
東京都世田谷区祖師ヶ谷6丁目682番11(地番)
 - 総区画数 2区画
 - 販売区画数 2区画
 - 区域区分 都市計画区域・市街化区域
 - 用途地域 第一種低層住居専用地域
 - 公法制限 準防火地域・第1種高度地区・絶対高さ制限10m・
景観法・最低敷地面積100㎡・都市緑地法・
世田谷西部地域祖師ヶ谷地区地区計画及び街づくり計画・
土地区画整理事業を施行すべき区域(世田谷北部)
 - 建ぺい率 50%(40%※地区計画により)
 - 容積率 100%(80%※地区計画により)
 - 土地権利 所有権
 - 地目 宅地
 - 敷地面積 左記参照
 - 別途私道負担面積 無し
 - 設備 電力各社・公営水道・都市ガス・本下水
 - 接道 北東側約4.5m公道
 - 売主 株式会社エスケーホーム 国土交通大臣(1)第10669号
- ※ 現況と相違がある場合、現況を優先します。
※ 参考プランが提示されている場合、構造計算、日影規制、建築確認申請等を経っていない為、
参考プランと同等の規模、形状の建築ができない場合があります。



Free Call 0120-554-019

Tel:03-6680-1161 Fax:03-3348-6568

〒163-0215

東京都新宿区西新宿2丁目6-1 新宿住友ビル15階

営業時間 AM9:00～ 年末年始を除き無休

東京都知事免許 (5)第78633号 取引形態: 媒介

