

売地(建築条件無し)

Luxsis 明大前 Vol.35

京王線・京王井の頭線

「明大前」駅 徒歩 **17**分

東京メトロ丸ノ内線

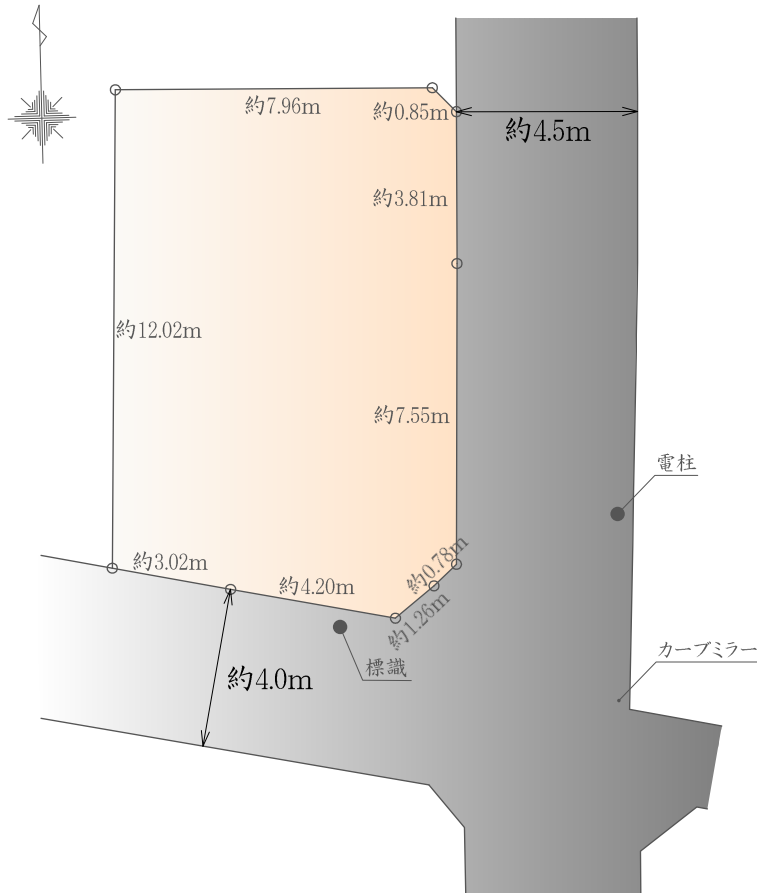
「方南町」駅 徒歩 **11**分

京王線

「代田橋」駅 徒歩 **13**分

京王井の頭線

「永福町」駅 徒歩 **16**分



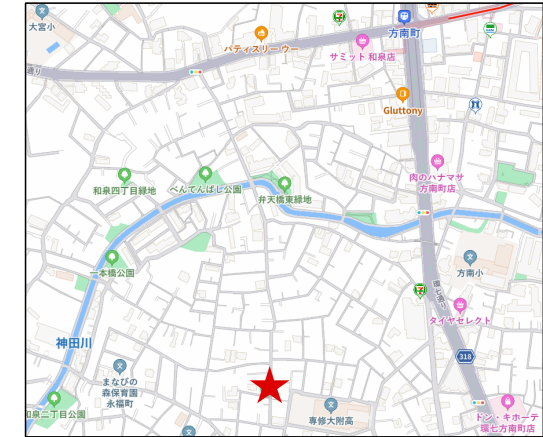
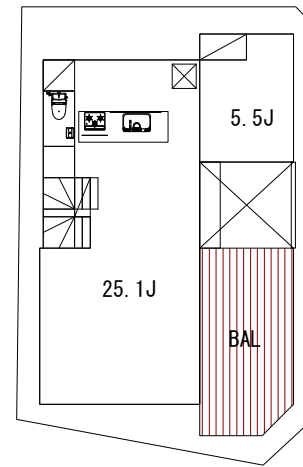
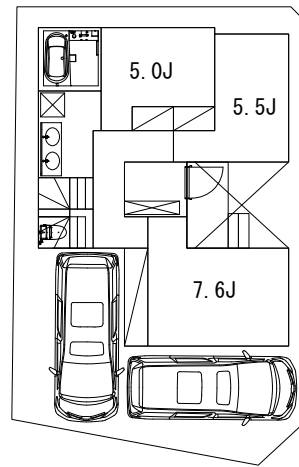
土地価格

9,390 万円

敷地面積 / 約 109.05㎡

参考プラン

参考プラン面積 / 約 130㎡
(車庫面積 約 23㎡ 含む)



～ 物件概要 ～

- 種別 売地(建築条件無し)
- 所在地 東京都杉並区和泉4丁目9番22(旧住居表示)
東京都杉並区和泉150番31(地番)
- 総区画数 1区画
- 販売区画数 1区画
- 区域区分 市街化区域
- 用途地域 第一種低層住居専用地域
- 公法制限 準防火地域・第1種高度地区・絶対高さ制限10m・
景観法・航空法・敷地面積の最低限度70㎡
50%(60%※角地緩和により)
- 建ぺい率 (※準防火地域内の準耐火建築物の場合+10%)
100%
- 容積率 100%
- 土地権利 所有権
- 地目 宅地
- 別途私道負担面積 SB部分 約1㎡(持分1/1)
- 設備 電力各社・公営水道・都市ガス・本下水
- 接道 東側約4.5m公道・南側約4.0m公道
- 売主 株式会社エスケーホーム 国土交通大臣(1)第10669号

※ 現況と相違がある場合、現況を優先します。
 ※ 参考プランが提示されている場合、構造計算、
 日影規制、建築確認申請等を経ない為、
 参考プランと同等の規模、形状の建築ができない場合があります。



Free Call 0120-554-019

Tel:03-6680-1161 Fax:03-3348-6568

(公社) 全日本不動産協会 (公社) 不動産保証協会 (公社) 首都圏不動産公正取引協議会

〒163-0215

東京都新宿区西新宿2丁目6-1 新宿住友ビル15階

営業時間 AM9:00～ 年末年始を除き無休

東京都知事免許 (5)第78633号 取引形態: 媒介

