

— マンション —

トーア明大前マンション

価格 5,990 万円(税込)

ACCESS

京王線・京王井の頭線

「明大前」駅へ 徒歩3分

京王井の頭線

「東松原」駅へ 徒歩10分

京王線

「代田橋」駅へ 徒歩11分

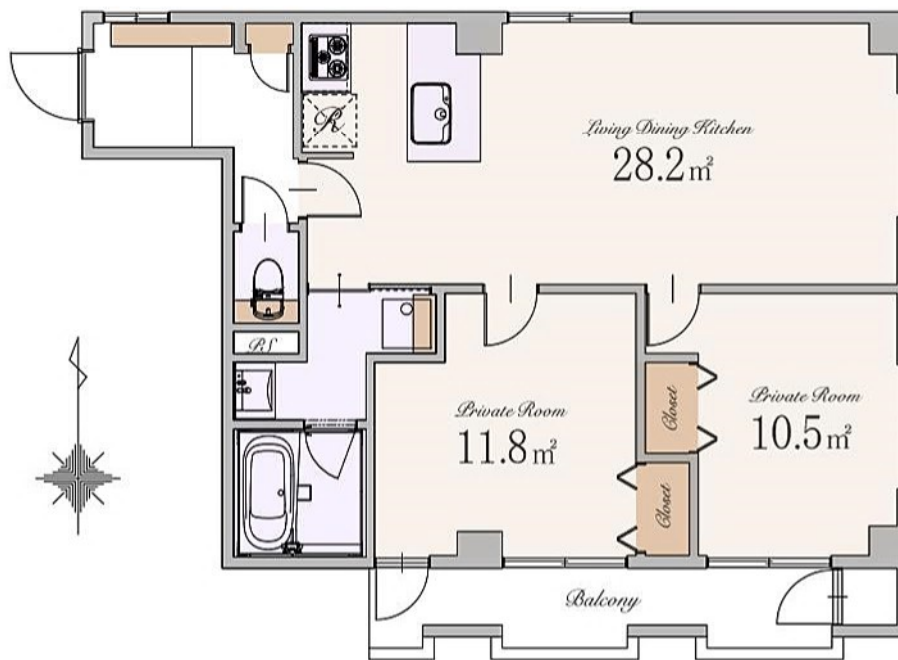
フルリフォーム(2025年2月)

- 床張替
- クロス張替
- 建具・玄関収納交換
- キッチン交換
- エアコン交換
- ユニットバス交換
- トイレ交換
- 洗面化粧台交換
- 洗濯パン新規取付
- 照明器具交換

602号室

フルリノベーション

- 専有面積/68.81㎡(壁芯)
- バルコニー面積/6.90㎡



充実の設備・仕様

- システムキッチン(クリナップ)
- ガス加熱機器
- ガラスストップコンロ
- 人工大理石ワークトップ
- 水なし両面焼きグリル
- システムバスルーム(TOTO)
- 浴室換気暖房乾燥機
- 魔法びん浴槽
- 浴室1面アクセントパネル
- コンフォートウェーブシャワー
- TOTOほっकारリ床
- 3面鏡1ボール洗面化粧台(LIXIL)
- お掃除ラクラクウォッシュレット一体型便器(TOTO)
- 床 MYオトユカ(DAIKEN)※フロアコーティング非対応
- 大理石調フローリング(一部)(DAIKEN)
- LED照明
- 人感センサー付LED照明(玄関部)
- 網戸
- TVモニター付インターホン
- ディンプルキー(玄関ドア)

【物件概要】所在地/東京都世田谷区松原1丁目34番16号602(住居表示)東京都世田谷区松原1丁目598番地1(地番)交通/上記参照総戸数/88戸販売戸数/1戸販売価格/上記参照区域区分/都市計画区域・市街化区域用途地域/第一種住居地・準防火地域・第2種高度地区・最低敷地面積70㎡・緑化地域・航空法・都市緑地法・景観法建ぺい率/60%容積率/200%設備/オール電化・公営水道・公共下水構造規模/鉄骨鉄筋コンクリート造陸屋根地下1階付8階建6階部分間取り/2LDK

敷地面積/1885.41㎡共有持分/119/10000土地権利/所有権専有面積/上記参照管理費/16,190円/月修繕積立金/19,690円/月建築年月/昭和53年8月現況/空室引渡/相談管理形態/全部委託

管理会社/日本ハウズイング株式会社民泊/不可駐車場・駐輪所・バイク置場・有(空き状況、月額使用料要確認)売主/株式会社エスケーホーム国土交通大臣(1)第10669号



0120-554-019

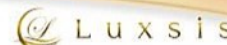
Tel:03-6680-1161 Fax:03-3348-6568

〒163-0215

東京都新宿区西新宿2丁目6-1 新宿住友ビル15階

営業時間 AM9:00～ 年末年始を除き無休

東京都知事免許(5)第78633号 取引形態:媒介



(公社)全日本不動産協会 (公社)不動産保証協会 (公社)首都圏不動産公正取引協議会