

売地(建築条件無し)

Luxsis 大泉学園 Vol.19

西武池袋線

「大泉学園」駅 徒歩 **13**分

西武池袋線

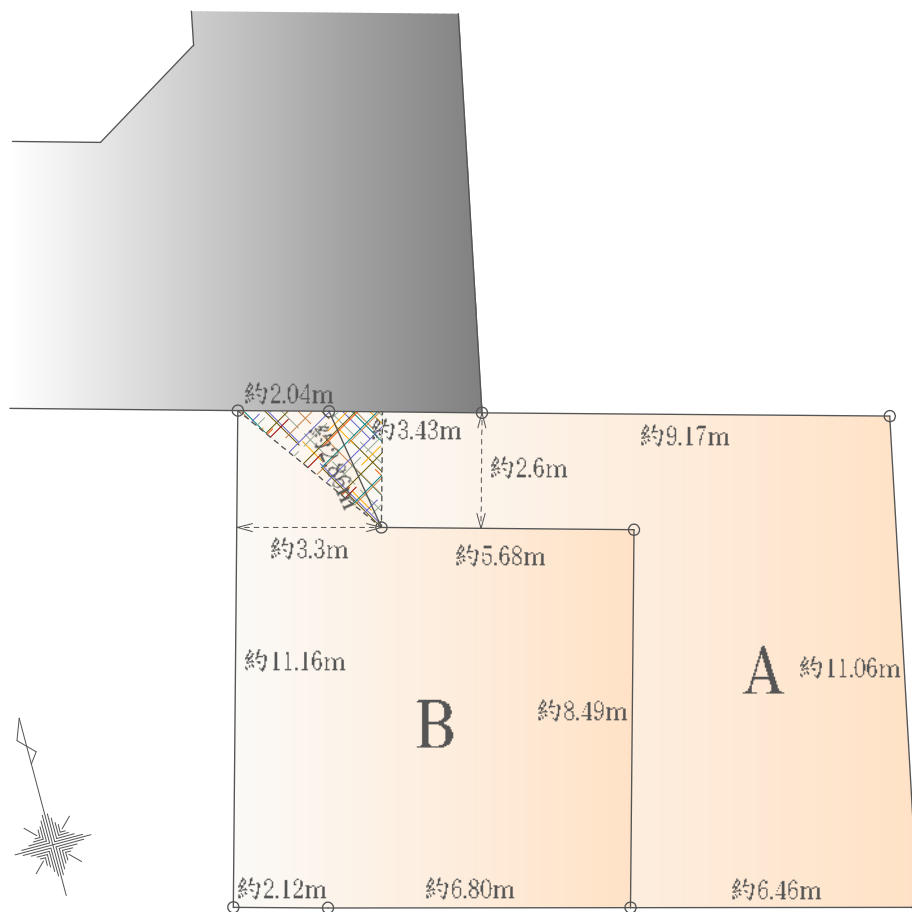
「保谷」駅 徒歩 **17**分

上地価格
A 3,790 万円

敷地面積 / 約 **83.80** m²

上地価格
B 4,190 万円

敷地面積 / 約 **83.68** m²
(建築確認申請上の控除面積 0.56m²含む)



※ : 協定部分



～ 物件概要 ～

- 種別 売地(建築条件無し)
- 所在地 東京都練馬区西大泉1丁目11番23号(旧住居表示)
東京都練馬区西大泉1丁目828番9(地番)
- 総区画数 2区画
- 販売区画数 2区画
- 区域区分 都市計画区域・市街化区域
- 用途地域 第一種低層住居専用地域
- 公法制限 準防火地域・第1種高度地区・敷地面積の最低限度80㎡・絶対高さ制限10m・土地区画整理事業を施行すべき区域景観法・都市再開発法・宅地造成及び特定盛り土規制法・高齢者・障害者等の移動等の円滑化の促進に関する法律50% (※準防火地域内の準耐火建築物の場合+10%)
- 建ぺい率 100%
- 容積率 所有権
- 土地権利 宅地
- 地口 電力各社・公営水道・都市ガス・本下水
- 設備 北側約6.0m公道
- 接道
- 売主 株式会社エスケーホーム 国土交通大臣(1)第10663号

※ 現況と相違がある場合、現況を優先します。
 ※ 参考プランが提示されている場合、構造計算、日影規制、建築確認申請等を経ていない為、参考プランと同等の規模、形状の建築ができない場合があります。

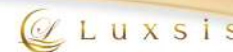


Free Call 0120-554-019

Tel:03-6680-1161 Fax:03-3348-6568

(公社) 全日本不動産協会 (公社) 不動産保証協会 (公社) 首都圏不動産公正取引協議会

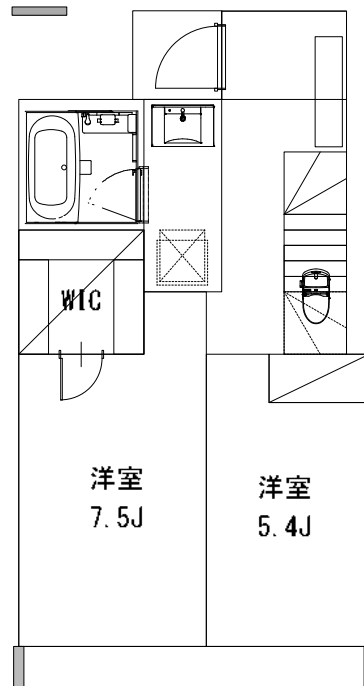
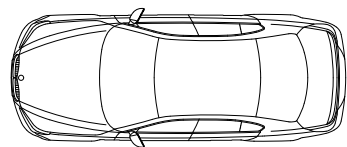
〒163-0215
 東京都新宿区西新宿2丁目6-1 新宿住友ビル15階
 営業時間 AM9:00～ 年末年始を除き無休
 東京都知事免許 (5) 第78633号 取引形態: 媒介



A

参考プラン

参考プラン面積／約83m²
(車庫面積 約27m²・屋外部分約11m²含む)



1st

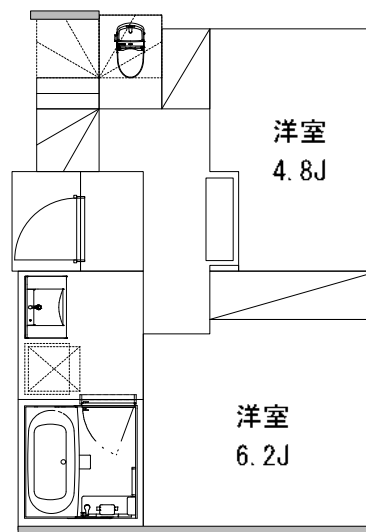
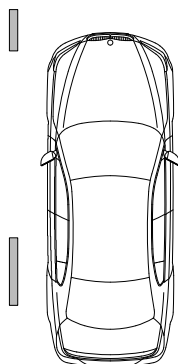


2nd

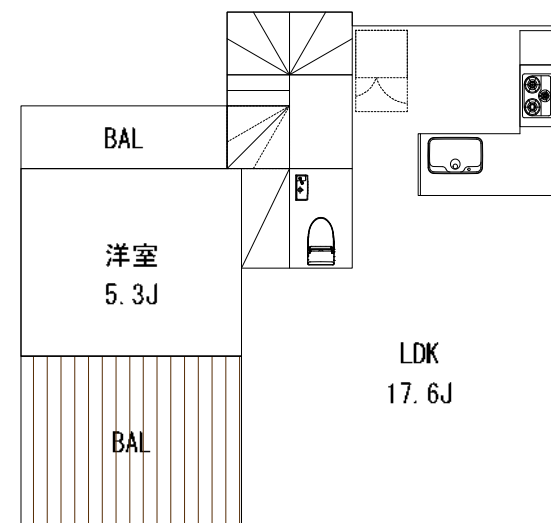
B

参考プラン

参考プラン面積／約81m²
(車庫面積含まず)



1st



2nd