

売地(建築条件無し)

# Luxsis 千歳烏山 Vol.30

京王線

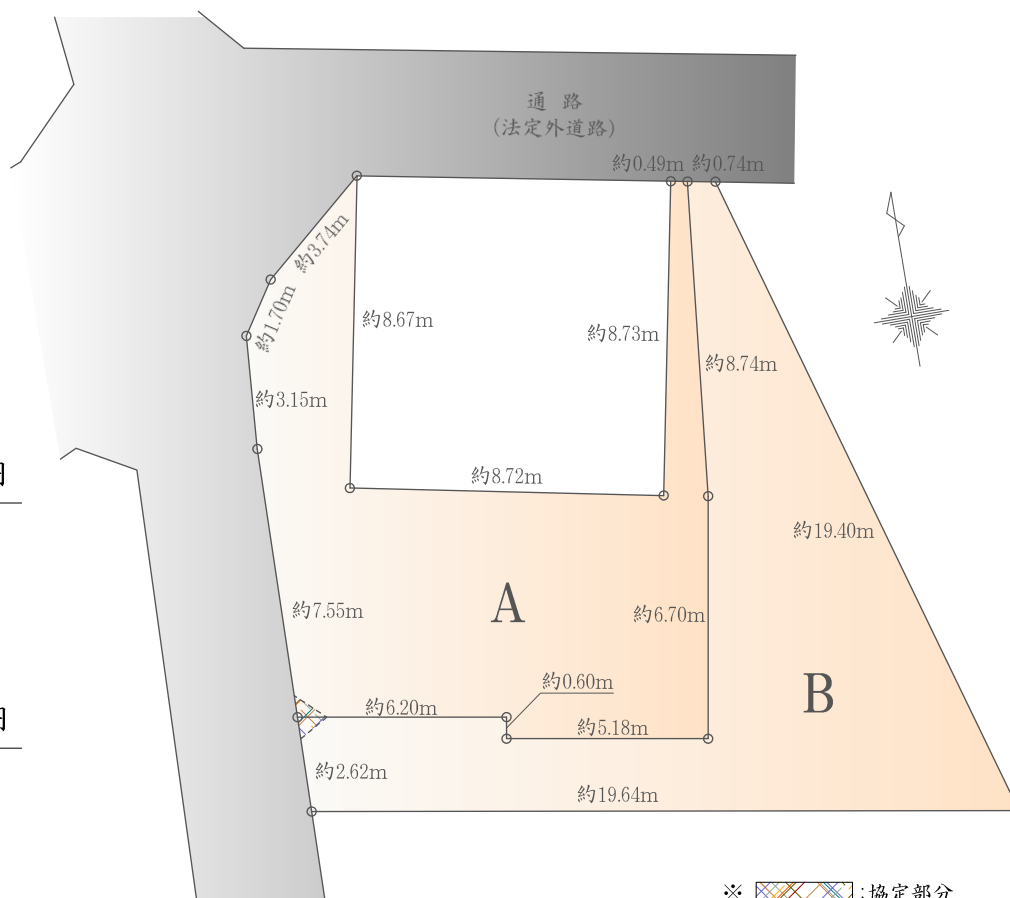
「千歳烏山」駅 徒歩 **16** 分

京王線

「芦花公園」駅 徒歩 **13** 分

京王井の頭線

「富士見ヶ丘」駅 徒歩 **15** 分

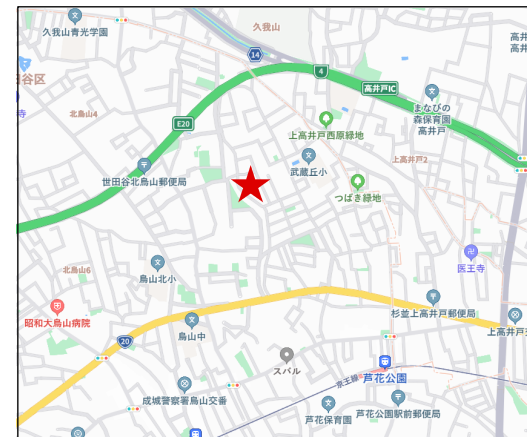


土地価格  
**A 5,590** 万円

敷地面積/約 **104.17** m<sup>2</sup>

土地価格  
**B 4,990** 万円

敷地面積/約 **105.71** m<sup>2</sup>



### ～ 物件概要 ～

- 種別 売地(建築条件無し)
- 所在地 東京都世田谷区北烏山1丁目52番11号(旧住居表示)  
東京都世田谷区北烏山1丁目996番29(地番)
- 総区画数 2区画
- 販売区画数 2区画
- 区域区分 都市計画区域・市街化区域
- 用途地域 第一種低層住居専用地域
- 公法制限 準防火地域・第1種高度地区・絶対高さ制限10m・都市緑地法・景観法・敷地面積の最低限度100m<sup>2</sup>・宅地造成及び特定盛土規制法・世田谷西部地域
- 建ぺい率 40%
- 容積率 80%
- 土地権利 所有権
- 地目 宅地
- 別途私道負担面積 SB部分 A区画:5.77m<sup>2</sup> B区画:1.66m<sup>2</sup>
- 路地状部分 B区画:26.03m<sup>2</sup>
- 高圧電線下面積 有り(線下補償料 未定)
- 設備 電力各社・公営水道・都市ガス・本下水
- 接道 西側約3.2m公道(SB後)・北側3.4m通路
- 売主 株式会社エスケーホーム 国土交通大臣(1)第10669号

※ 現況と相違がある場合、現況を優先します。  
 ※ 参考プランが提示されている場合、構造計算、日影規制、建築確認申請等を経っていない為、参考プランと同等の規模、形状の建築ができません。

※ : 協定部分



**Free Call** 0120-554-019

Tel:03-6680-1161 Fax:03-3348-6568

(公社) 全日本不動産協会 (公社) 不動産保証協会 (公社) 首都圏不動産公正取引協議会

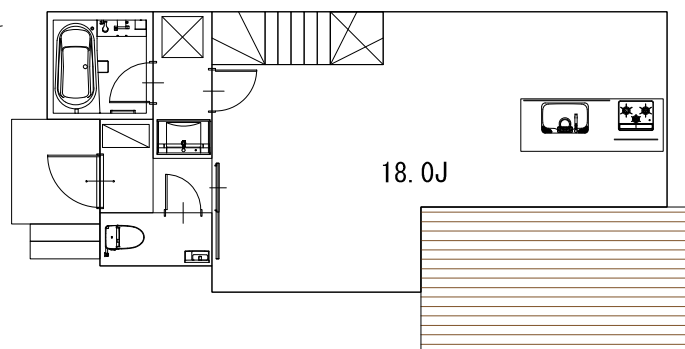
〒163-0215  
 東京都新宿区西新宿2丁目6-1 新宿住友ビル15階  
 営業時間 AM9:00～ 年末年始を除き無休  
 東京都知事免許 (5) 第78633号 取引形態: 媒介



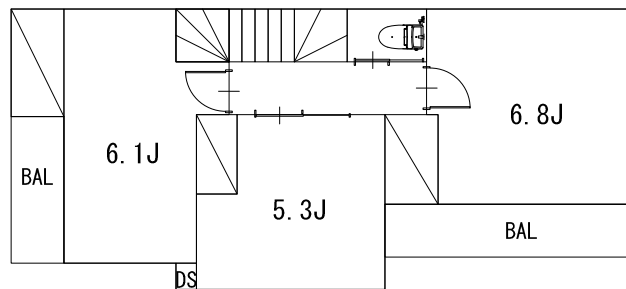
# A

参考プラン

参考プラン面積約83m<sup>2</sup>



1st

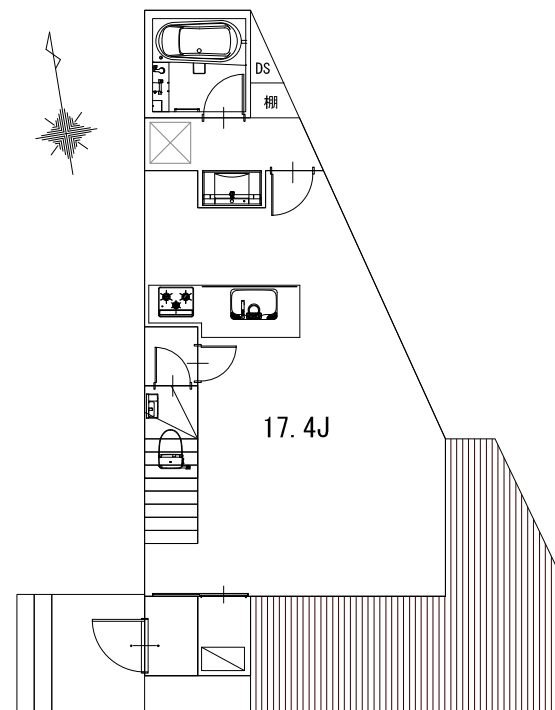


2nd

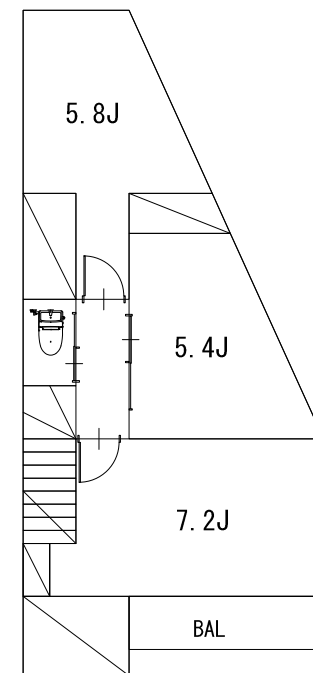
# B

参考プラン

参考プラン面積約84m<sup>2</sup>



1st



2nd