

売地(建築条件無し)

小田急小田原線

「経堂」駅 徒歩 9分

東急世田谷線

「松原」駅 徒歩 15分

Luxsis 経堂 Vol.39

東急世田谷線

「山下」駅 徒歩 17分

小田急小田原線

「豪徳寺」駅 徒歩 19分

京王線・東急世田谷線

「下高井戸」駅 徒歩 19分

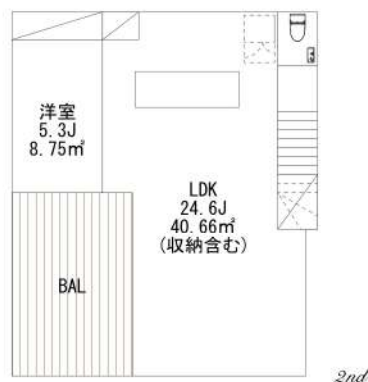
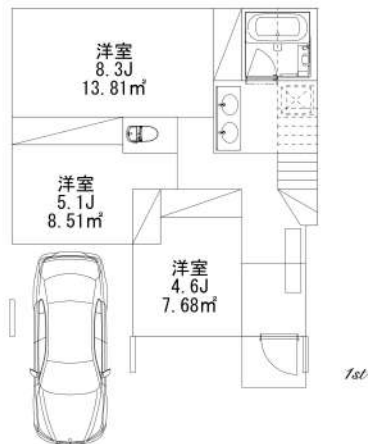
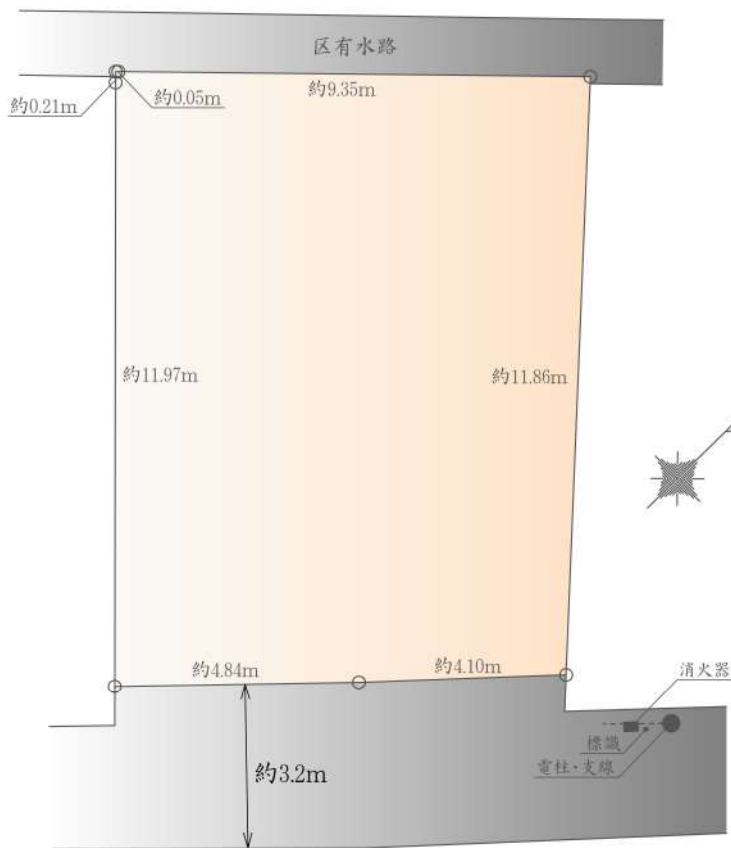
土地価格

10,490 万円

敷地面積/約 110.46㎡
(建築確認申請上の控除面積 0.01㎡含む)

参考プラン

参考プラン面積
約110㎡



～ 物件概要 ～

- 種別 売地(建築条件無し)
- 所在地 東京都世田谷区宮坂3丁目48番1号(旧住居表示)
東京都世田谷区宮坂3丁目2362番19(地番)
- 総区画数 1区画
- 販売区画数 1区画
- 区域区分 都市計画区域・市街化区域
- 用途地域 第一種低層住居専用地域
- 公法制限 準防火地域・新たな防火規制区域・第1種高度地区・絶対高さ制限10m・敷地面積の最低限度80㎡・景観法50%(*準防火地域内の準耐火建築物の場合+10%)
- 建ぺい率 100%
- 容積率 所有権
- 土地権利 宅地
- 地目 SB部分 1.20㎡(持分1/1)
- 別途私道負担面積 電力各社・公営水道・都市ガス・本下水
- 設備 南東側約3.2m公道(SB後)
- 接道 株式会社エスケーホーム 国土交通大臣(1)第10669号
- 売主

※ 現況と相違がある場合、現況を優先します。
 ※ 参考プランが提示されている場合、構造計算、日影規制、建築確認申請等を経ていない為、参考プランと同等の規模、形状の建築ができない場合があります。



0120-554-019

Free Call

Tel:03-6680-1161 Fax:03-3348-6568

(公社) 全日本不動産協会 (公社) 不動産保証協会 (公社) 首都圏不動産公正取引協議会

〒163-0215

東京都新宿区西新宿2丁目6-1 新宿住友ビル15階

営業時間 AM9:00～ 年末年始を除き無休

東京都知事免許 (5) 第78633号 取引形態: 媒介

